



BLOX

**Accumulatiekachel
Modulaire haarden**





BLOX U77

BLOX-systeem

Met de kwaliteitsverbetering van de bouwtechnologie veranderen ook de vereisten voor verwarming. Moderne huizen met goede thermische isolatie vereisen een andere aanpak. In tegenstelling tot een massieve verwarmingscapaciteit die snel uitgeput is en vaak bijgevuld moet worden, zijn de compacte modulaire haarden en accumulatiekachels van BLOX ontworpen met een andere filosofie. Ze beperken het warmtevermogen en streven naar een betere accumulatie bij een lagere vullingsfrequentie. De modulaire ommanteling van strak beton zorgt voor focus op het vuur gebruikt op het vuur gebruikt de reserve van de accumulatiemassa maar met behoud van compacte afmetingen. Deze modulaire haarden en kachels blijven lang warm nadat ze zijn gedoofd. De nadruk ligt ook op snelle montage en detailkwaliteit. Design en functionaliteit worden gecombineerd in een symbiose van pure vormen en vakmanschap.



BLOX H60

BLOX-SYSTEEM

Snelle installatie

Tijdens de ontwikkeling hebben we de nadruk gelegd op de essentie, zoals snelle installatie, aansluitingsvariabiliteit en gegarandeerde functionaliteit van het hele apparaat op lange termijn. Dit is bepalend voor de combinatie van de gebruikte materialen en het modulaire systeem van het hele product.

415–606 kg

Totaal gewicht

3–5 uur

Installatietijd

6–7 stuks

Aantal betonnen onderdelen



BLOX-SYSTEEM

Zichtbeton

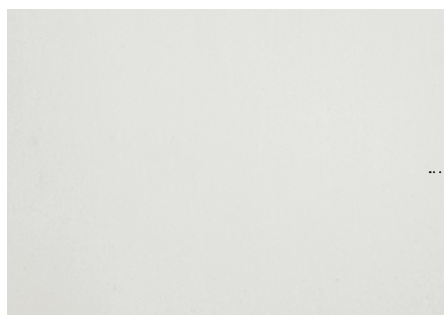
De bekleding van BLOX modulaire haarden en kachels bestaat uit een speciaal betonmengsel gevormd uit mallen. De 28 mm dikke betonnen bekleding heeft een groot vermogen om warmte op te slaan en door geleidelijke straling over te dragen aan de omringende ruimte. Het oppervlak van het beton is meestal ongelijkmatig gekleurd en kan haarscheurtjes bevatten. Als een uniform uiterlijk van de betonnen bekleding gewenst is, moet deze geschilderd worden om een compact en integraal oppervlak te krijgen. We raden aan om hiervoor Hoxter betoncoating te gebruiken.



Zichtbeton
(standaard)



Beton coating voor Hoxter
modulaire haarden
(accessoire)



Coating met witte
afwerkingslaag
(individueel ontwerp)

Kit voor reparatie van het oppervlak

De verpakking van de Blok kachel bevat ook een betonnen reparatievuller voor kleine beschadigingen tijdens het hanteren en installatie.

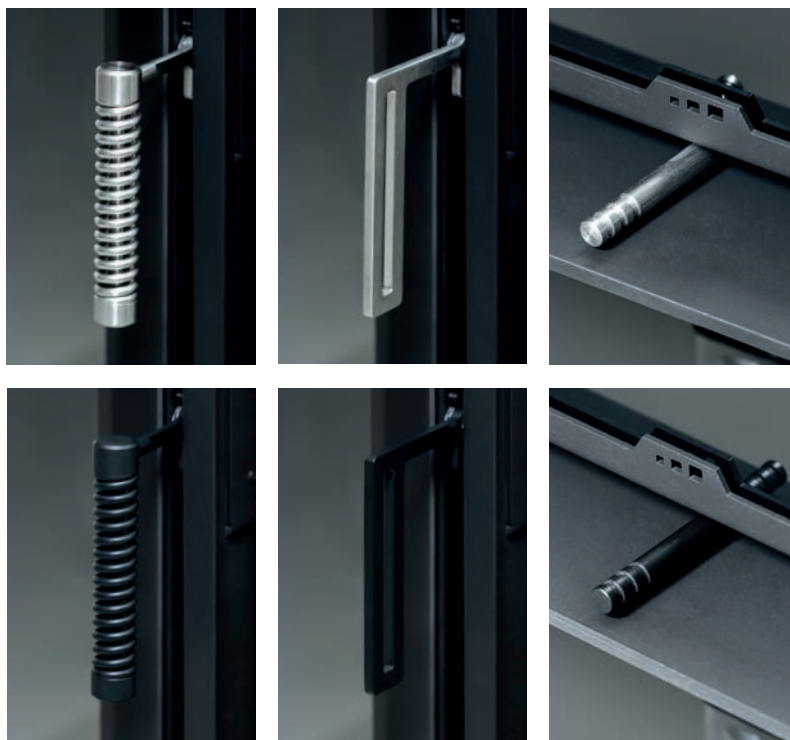


BLOX H83



BLOX-SYSTEEM

Flexibiliteit in ontwerp en uitvoering

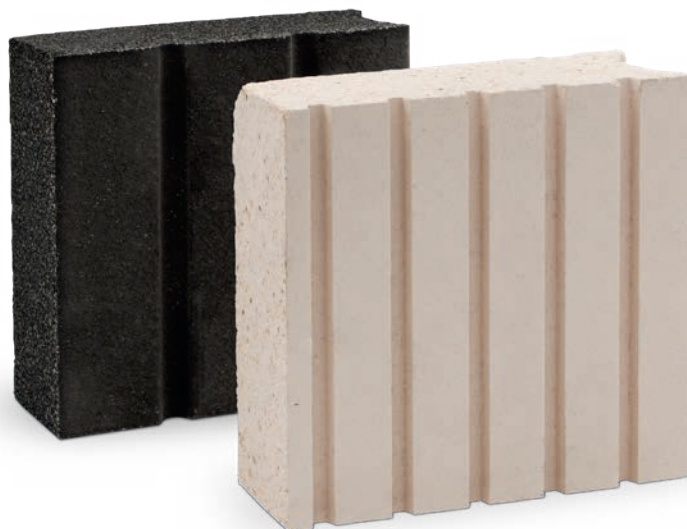


Handgrepen en luchtregeling

Kleine details zoals handgrepen en luchtregelaars bepalen het uiterlijk. Twee soorten ontwerpen zijn mogelijk - roestvrij staal en zwart. Teflon wordt gebruikt voor een zwarte afwerking vanwege de hoge duurzaamheid en wordt aangebracht op het roestvrij staal.

Bekleding van de brandkamer

Naast de standaard lichtgekleurde brandkamer bekleding is ook een donkere optie beschikbaar. Om een duurzaamheid te garanderen, worden beide bekledingen tijdens de productie op 1.100 °C gebakken. Bovendien is de donkere vuurvaste bekleding gemaakt van een kleurmengsel dat de kleurstabiliteit van de brandkamer garandeert, zelfs na langdurig gebruik. Beide versies van de vuurvaste bekleding zijn 40 mm dik.



Stabiel deurprofiel met dubbele beglazing

Het deurprofiel met een wanddikte van 2,5 mm garandeert stabiliteit bij hoge temperaturen. Het ontwerp van de deur maakt het gebruik van enkele of dubbele beglazing mogelijk. Dubbele beglazing verbetert de isolatie-eigenschappen van de deur en vermindert de hoeveelheid warmte die door de deur in de kamer komt. Dit voorkomt oververhitting in kamers met lagere energievereisten.

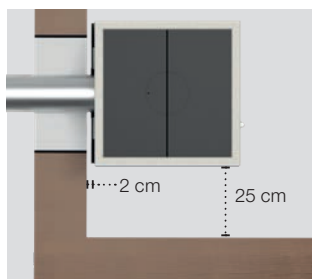
BLOX-SYSTEEM

Variabele aansluiting ook voor houten gebouwen en passiehuizen

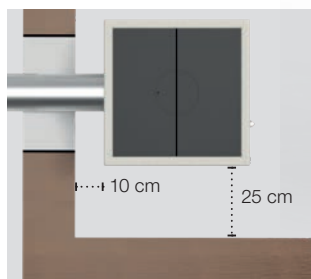
Ons primaire doel is het produceren van een compacte warmtebron voor huizen en kamers met laag warmteverlies. Voor veelgebruikte houten huisconstructies hebben we een systeem van externe en interne thermische bescherming om minimale afstanden van brandbare muren te kunnen aanbieden.

Minimale speling tot wanden gemaakt van brandbare materialen

- houtconstructies, dragende wanden tot 10 cm dik
- waarden voor alle modellen op pag. 26

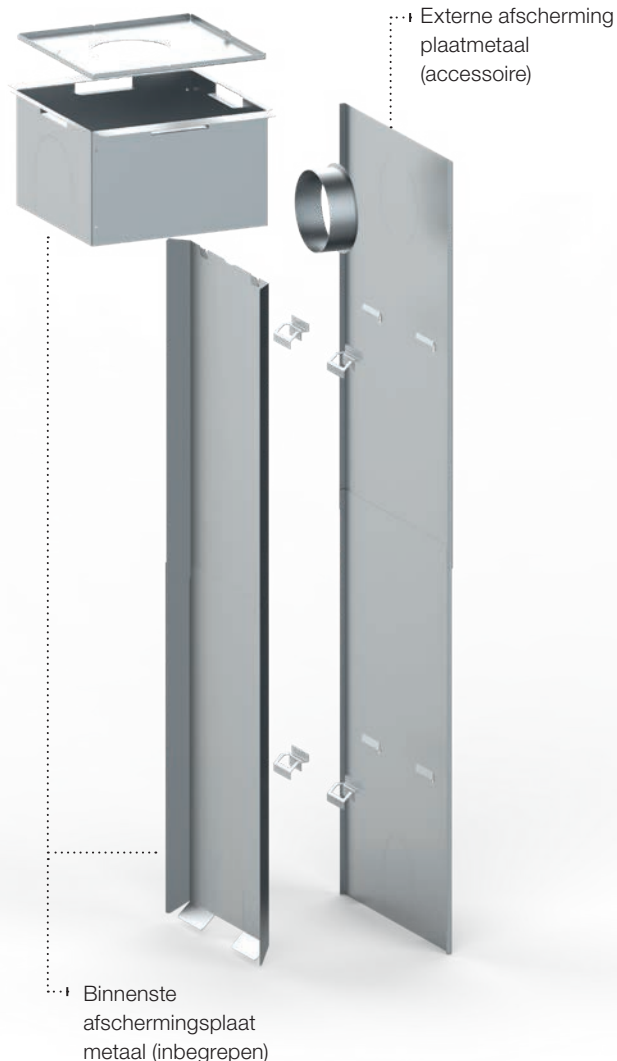


Met externe afschermingsplaat (accessoire)



Zonder extern afschermingsblad

(getoonde waarden zijn voor BLOX 50)

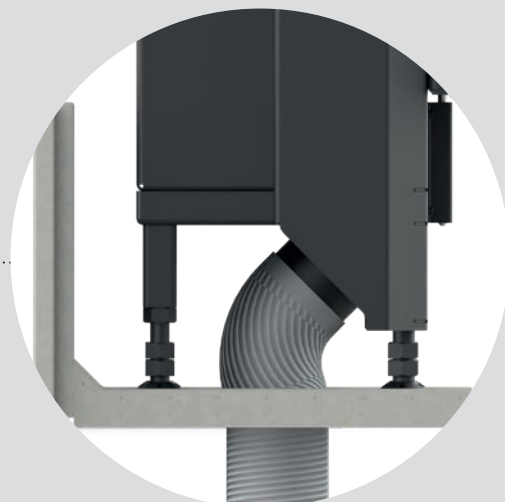


Rookafvoer

De rookgasuitlaat van de kachel/haard kan naar boven of naar achteren gericht worden. Bij de modellen BLOX 50 en H60 kan het bovenste deel met de rookgasuitlaat 90° gedraaid worden. Bij de ronde uitvoering van de BLOX R55 kan de rookgasafvoer naar boven of naar achteren worden aangesloten en kan het bovenste deel met de rookgasuitlaat in alle richtingen worden gedraaid. De ongebruikte rookafvoer aansluiting dient als inspectieopening.

Luchtinlaat

De lucht die nodig is voor de verbranding in de kachel/haard kan van achteren of van onderen worden aangesloten. De verdeling van het onderste deel van de betonstructuur zorgt voor gemakkelijke toegang tot de aluminium aansluiting.





BLOX 50



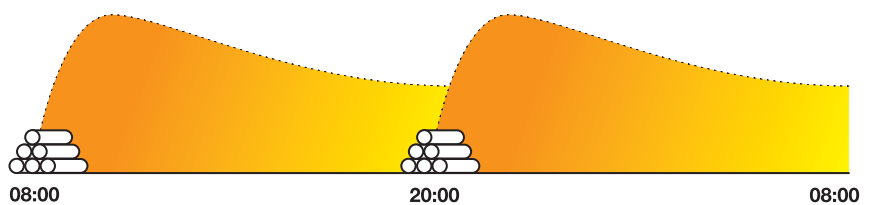


BLOX accumulatiekachel

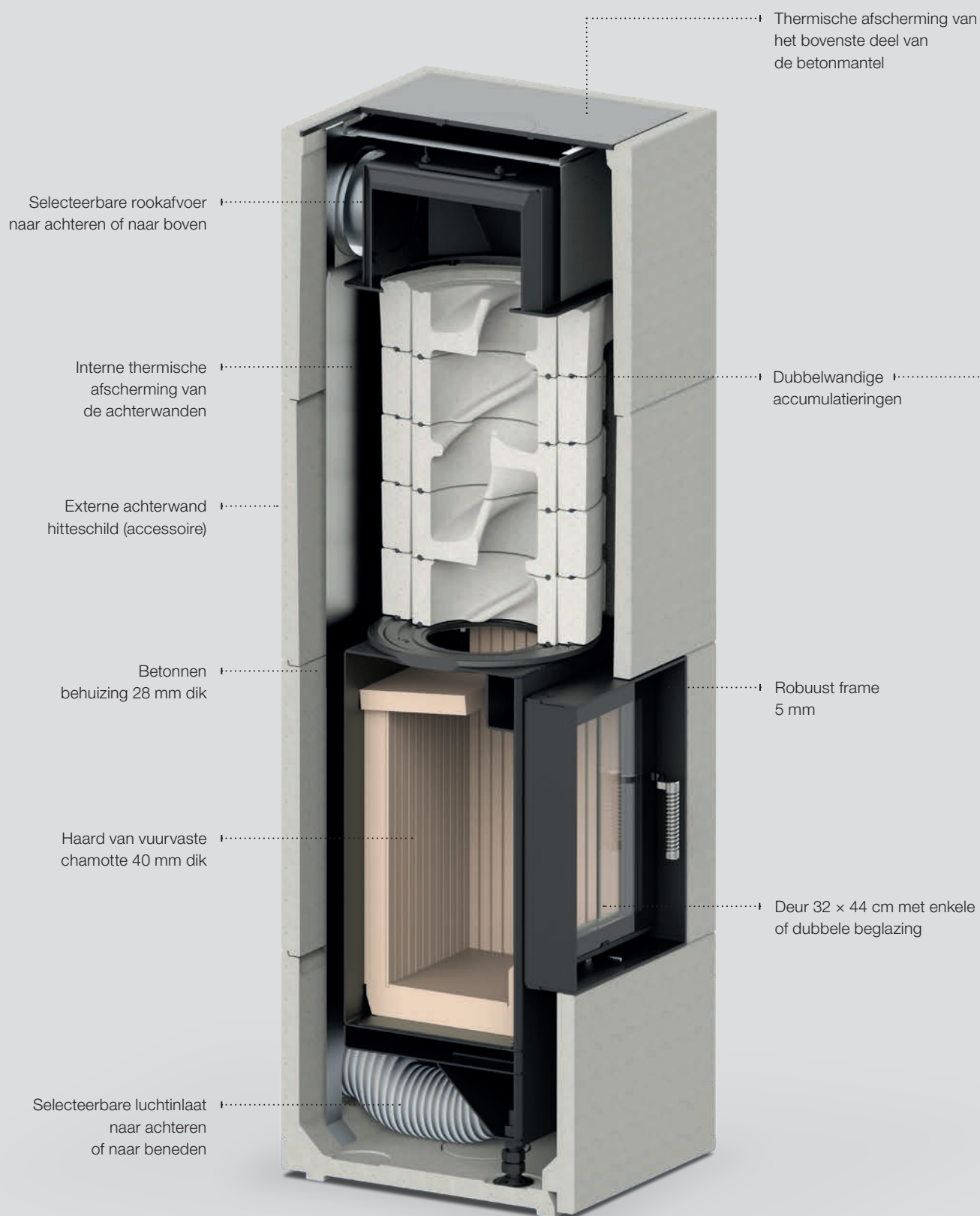
Voor kleine ruimtes hebben we een zeer efficiënte en gebruiksvriendelijke kachel met een modern ontwerp. Alleen verkrijgbaar in de accumulatieversie en gekenmerkt door een laag vermogen per uur en een lange accumulatie tijd.



Methode van vullen en warmteafgifte gedurende een cyclus van 24 uur

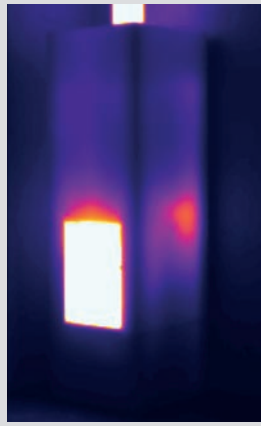


BLOX ACCUMULATIEKACHEL Technologie



**Warmteaccumulatie
in een gesloten ommanteling**

De ommanteling van de kachel is volledig gesloten zonder luchtconvectiegaten om de langst accumulatie en de laagst mogelijke warmteafgifte per uur te bekomen. De accumulatiebatterij zijn de dubbelwandige accumulaties in direct contact met de rookgassen. Aan het begin van het verwarmingsproces komt de warmte van de glazen deur de ruimte binnen en wordt vervangen door de stralingswarmte van het volledige oppervlak van de ommanteling.



1 uur na verwarming
Gemiddelde oppervlaktemperatuur 29 °C

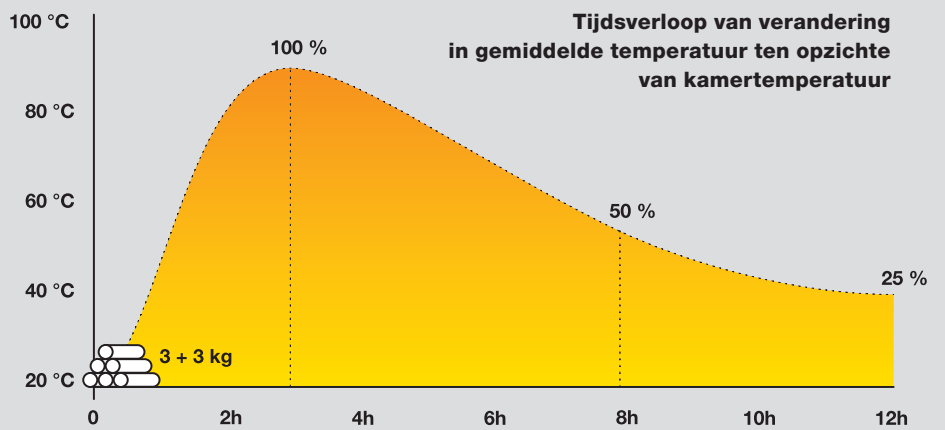


3 uur na verwarming
Gemiddelde oppervlaktemperatuur 88 °C



12 uur na verwarming
Gemiddelde oppervlaktemperatuur 45 °C

(waarden worden gegeven voor BLOX 50)



Accumulatiering

- . Spiraalvormig rookgaskanaal
- . Bulkdichtheid 2.700 kg/m³
- . Productie brandtemperatuur 1.100 °C
- . Aansluiting via schuin afdichtvlak met tand/groef-systeem



3 + 3 kg

Hoeveelheid brandstof

12 uur

Warmteafgiftetijd van de kachel

1,6 kW/h

Gemiddelde warmteafgifte

BLOX R55





BLOX ACCUMULATIEKACHEL

Overzicht van modellen



BLOX 50

Accumulatievariant

- Gemiddeld verwarmingsvermogen 1,6 kW/h
- Verwarmingsduur 12 uur
- Totaal gewicht 425 kg



BLOX R55

Accumulatievariant

- Gemiddeld verwarmingsvermogen 1,6 kW/h
- Verwarmingsduur 12 uur
- Totaal gewicht 415 kg

BLOX H60T



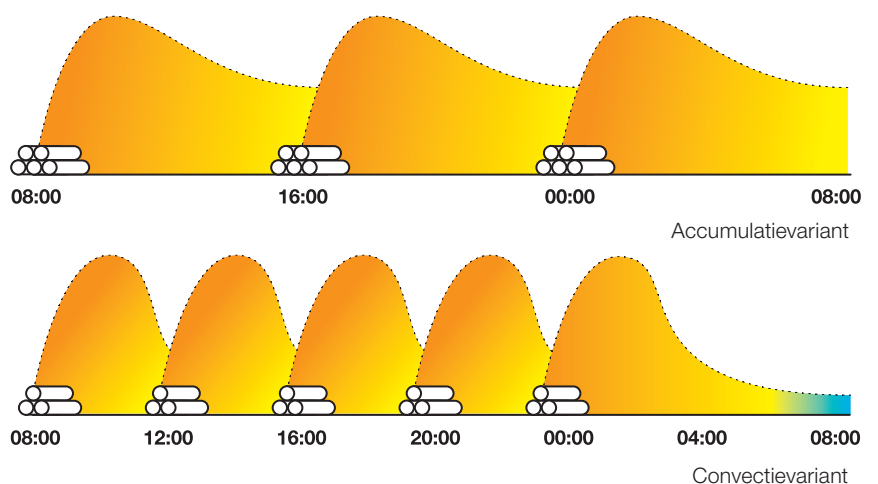


BLOX modulaire haarden

Deze producten zijn een unieke combinatie van technologie en design. Ze worden gekenmerkt door hun snelle en intuïtieve installatie. Ze bestaan uit een inbouwhaard, een stalen basis met speciale rails voor de luchttoevoer en een betonnen omringende structuur. Optioneel kunt u bij het configureren van het product kiezen tussen conventionele convectiewarmte of accumulatieverwarming.



Methode van vullen en warmteafgifte gedurende een cyclus van 24 uur



BLOX MODULAIRE HAARDEN Technologie

Optionele rookafvoer naar
achteren of naar boven

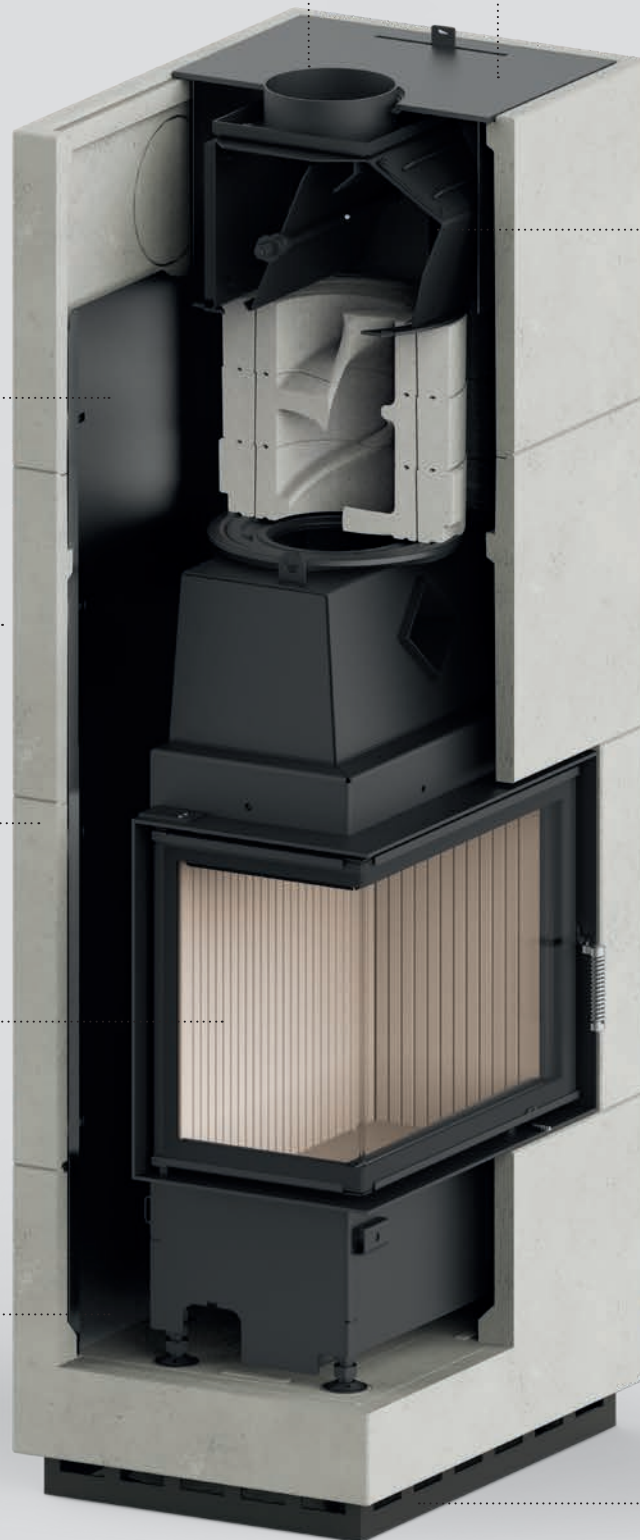
Interne thermische
bescherming van
de achterwand

Externe achterwand
hitteschild (accessoire)

Betonnen behuizing
28 mm dik

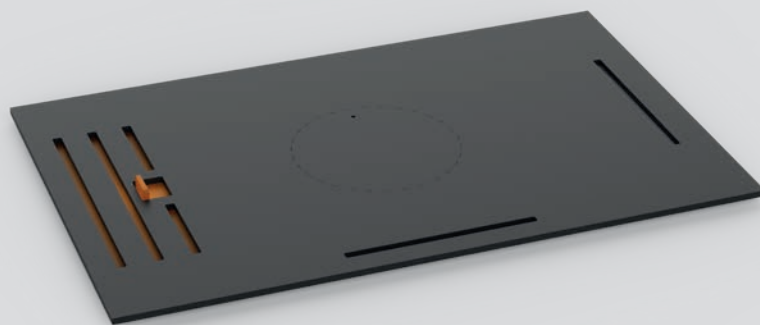
Haard van vuurvaste
chamotte 40 mm dik

Selecteerbare
luchtinlaat naar
achteren of naar beneden



“Heat boost” functie voor de accumulatievariant

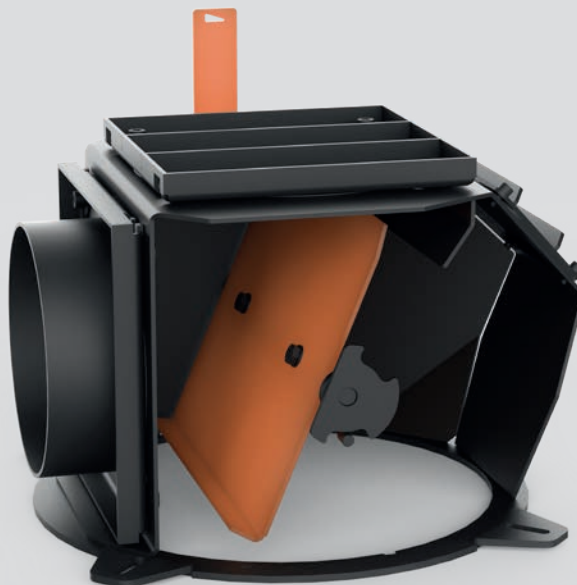
De omringende structuur van beton voor de accumulatievariant omvat een afsluitbaar rooster. Wanneer het rooster wordt geopend, stroomt er onmiddellijk verwarmde lucht de ruimte in.



De klep voor de convectievariant van modulaire haarden heeft permanent geopende luchtopeningen zonder mogelijkheid tot sluiting.

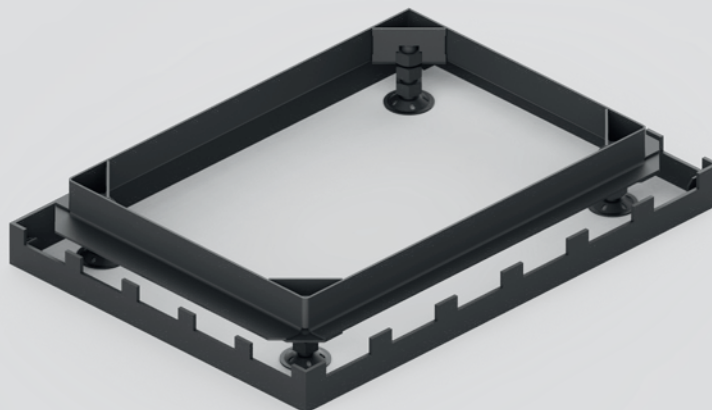
Geïntegreerde klep

De accumulatie- en convectievarianten van de BLOX modulaire haarden hebben een geïntegreerde schoorsteentrekklep. Sluitingsbereik 0–80%.



In hoogte verstelbare basis

Hiermee kunnen de hoogte en de nivellering van de gehele structuur worden aangepast tijdens en na installatie. De verdoken plint wordt bevestigd met een magneetsysteem en de montage ervan wordt uitgevoerd nadat de vloer is gelegd.



BLOX MODULAIRE HAARDEN

Warmteverdeling

Accumulatie variant

- Warmteaccumulatie in opslagringen en betonnen omhulsel
- Optie "Heat boost" om het rooster te openen voor een snellere warmteontwikkeling



3–5,6 kW/h

Gemiddelde warmteafgifte
(per model)

5–12 uur

Warmteafgiftetijd
(per model)

Convectie-variant

- Gedeeltelijke warmteaccumulatie in de betonnen schaal
- Snellere warmteontwikkeling



8–10 kW/h

Gemiddelde warmteafgifte
(per model)

1–3 hod.

Warmteafgiftetijd
(per model)

Variant waterverwarming

- Warmteaccumulatie in een externe opslagtank
- Verwarming van het hele huis plus warmwaterverwarming

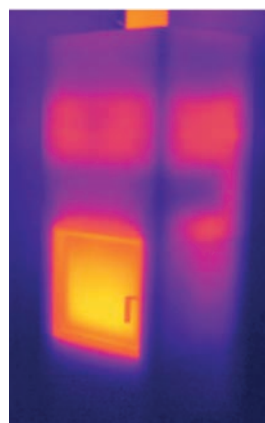


8 kW/h

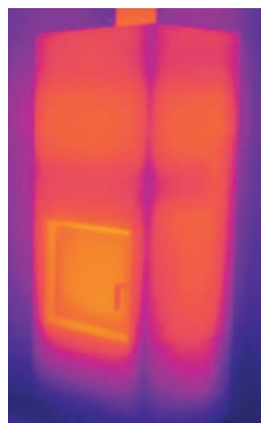
Gemiddelde warmteafgifte

70 %

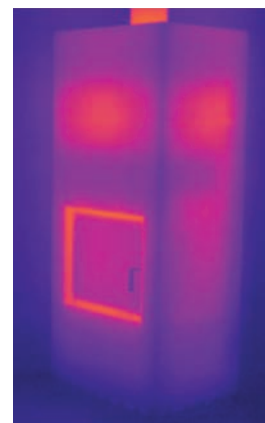
Aandeel stroom naar water



1 uur na verwarming
Gemiddelde oppervlaktemperatuur
48 °C

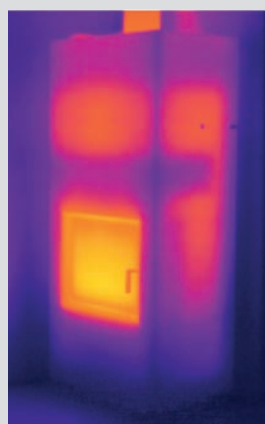
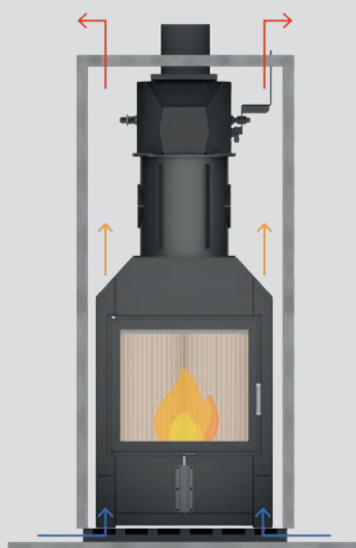


3 uur na verwarming
Gemiddelde oppervlaktemperatuur
78 °C

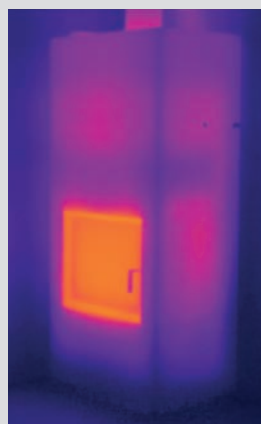


8 uur na verwarming
Gemiddelde oppervlaktemperatuur
46 °C

(waarden zijn gegeven voor BLOX H83)



1 uur na verwarming
Gemiddelde oppervlaktemperatuur
58 °C

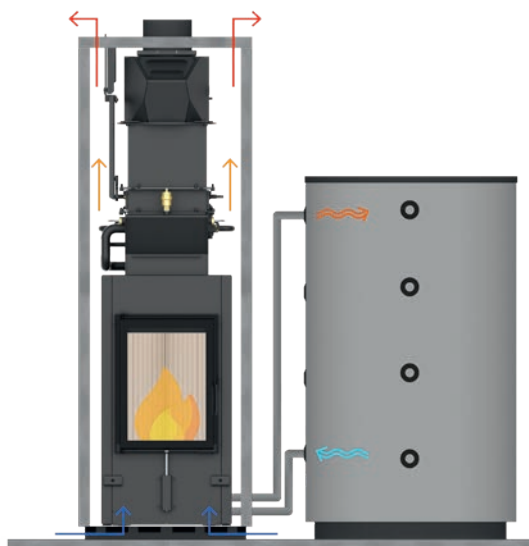


2 uur na verwarming
Gemiddelde oppervlaktemperatuur
43 °C



3 uur na verwarming
Gemiddelde oppervlaktemperatuur
37 °C

(waarden zijn gegeven voor BLOX H83)



WTR warm water warmtewisselaar reiniger

Hoger bedrijfscomfort en constante efficiëntie van de warmtewisselaar is voorzien in de variant met geïntegreerde WTR reiniger. In elk van de buizen is een roestvrijstalen spiraal opgehangen aan een tweeassig tuimelmechanisme. Een eenvoudige beweging van de hendel in het deksel van de ommanteling maakt een efficiënte reiniging mogelijk.

BLOX MODULAIRE HAARDEN
Overzicht van modellen



BLOX H60

Accumulatievariant

- Gemiddeld verwarmingsvermogen 3 kW/h
- Verwarmingsduur 12 uur
- Totaal gewicht 592 kg

Convectievariant

- Nominaal vermogen 10 kW/h
- Totaal gewicht 474 kg



BLOX H60W

Warm water variant

- Nominaal vermogen 8 kW/h
- Aandeel vermogen naar water 5,6 kW/h
- Totaal gewicht 520 kg



BLOX H60T

Accumulatievariant

- Gemiddeld verwarmingsvermogen 3,3 kW/h
- Verwarmingsduur 12 hod.
- Totaal gewicht 606 kg

Convectievariant

- Nominaal vermogen 10 kW/h
- Totaal gewicht 487 kg



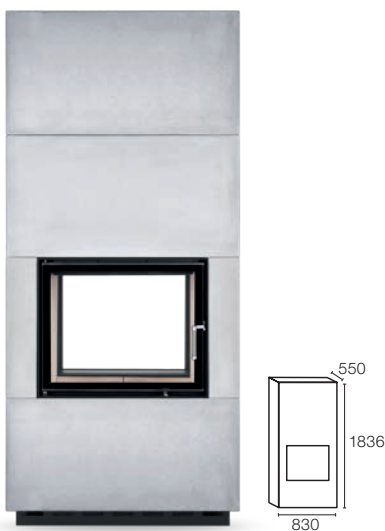
BLOX H83

Accumulatievariant

- Gemiddeld verwarmingsvermogen 3,1 kW/h
- Verwarmingsduur 9 hod.
- Totaal gewicht 570 kg

Convectievariant

- Nominaal vermogen 8 kW/h
- Totaal gewicht 521 kg



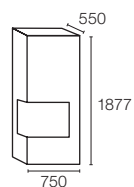
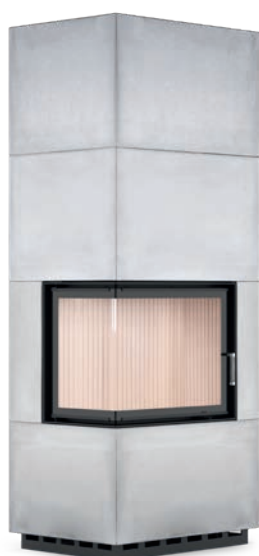
BLOX H83T

Accumulatievariant

- Gemiddeld verwarmingsvermogen 3,1 kW/h
- Verwarmingsduur 9 hod.
- Totaal gewicht 582 kg

Convectievariant

- Nominaal vermogen 8 kW/h
- Totaal gewicht 533 kg



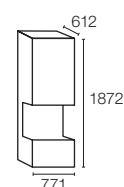
BLOX E75

Accumulatievariant

- Gemiddeld verwarmingsvermogen 4 kW/h
- Verwarmingsduur 7 hod.
- Totaal gewicht 549 kg

Convectievariant

- Nominaal vermogen 8 kW/h
- Totaal gewicht 500 kg



BLOX U77

Accumulatievariant

- Gemiddeld verwarmingsvermogen 5,6 kW/h
- Verwarmingsduur 5 hod.
- Totaal gewicht 538 kg

Convectievariant

- Nominaal vermogen 8 kW/h
- Totaal gewicht 508 kg



BLOX U77

Technische gegevens

BLOX 50 
BLOX R55 
BLOX H60 
BLOX H60T 

	Accumulatie variant	Accumulatie variant	Accumulatie variant	Convectie variant	Accumulatie variant	Convectie variant
Inbouwhaarden	HAKA 32/44	HAKA 32/44	HAKA 37/50	HAKA 37/50	HAKA 37/50T	HAKA 37/50T
Accumulatieringen	5x Ø360 mm	5x Ø360 mm	5x Ø440 mm	----	5x Ø440 mm	----
Bedrijfsgegevens						
Nominaal vermogen	----	----	----	10 kW	----	10 kW
Efficiëntie	> 80 %	> 80 %	> 80 %	> 80 %	> 80 %	> 80 %
Houtverbruik	6 kg (3 + 3 kg)	6 kg (3 + 3 kg)	9 kg (4,5 + 4,5 kg)	3 kg/h	10 kg (5 + 5 kg)	3 kg/h
Vermogen kachel ¹	24 kW	24 kW	36 kW	----	40 kW	----
Gemiddelde warmteafgifte ²	1,6 kW	1,6 kW	3 kW	----	3,3 kW	----
Tijd warmteafgifte ³	12 uur	12 uur	12 uur	----	12 uur	----
Gemiddelde rookgastemperatuur bij de uitlaat	240 °C	240 °C	252 °C	259 °C	247 °C	251 °C
Algemene technische informatie						
Totaal gewicht	425 kg	415 kg	592 kg	474 kg	606 kg	487 kg
Afmetingen (breedte x diepte x hoogte)	500 x 500 x 1597 mm	550 x 550 x 1647 mm	600 x 600 x 1968 mm		600 x 600 x 1968 mm	
Afmetingen van de vuurkist (breedte x diepte)	250 x 210 mm	250 x 210 mm	305 x 305 mm		305 x 305 mm	
Luchtaansluiting voor verbranding	horizontaal / verticaal Ø100 mm	horizontaal / verticaal Ø100 mm	horizontaal / verticaal Ø125 mm		horizontaal / verticaal Ø125 mm	
Diameter schoorsteenaansluiting	Ø130 mm (optioneel verticaal Ø150 mm)	Ø130 mm (optioneel Ø150 mm)	Ø180 mm		Ø180 mm	
Hoogte aansluiting rookkanaal verticaal / horizontaal	1597 / 1450 mm	1647 / 1500 mm	1968 / 1803 mm		1968 / 1803 mm	
Minimale afstand						
voor wanden van onbrandbare materialen						
achterkant / zijkant / plafond / vloer	20 / 100 / 400 / 0 mm	0 / 50 / 400 / 0 mm	20 / 100 / 400 / 0 mm		---- / 20 / 400 / 0 mm	
achterkant / zijkant met externe thermische zonwering	0 / 0 mm	---- / ---- mm	0 / 0 mm		---- / 0 mm	
voor muren gemaakt van brandbare materialen						
achterkant / zijkant / plafond / vloer	100 / 250 / 600 / 0 mm	80 / 170 / 600 / 0 mm	100 / 300 / 600 / 0 mm		---- / 250 / 600 / 0 mm	
achterkant / zijkant met externe thermische zonwering	20 / 250 mm	---- / ---- mm	20 / 50 mm		---- / 20* mm	

BLOX H60W 

	Warm water variant
Inbouwhaarden	HAKA 37/50W (WTR)
Bedrijfsgegevens	
Nominaal vermogen / Aandeel vermogen naar water	8 / 5,6 kW
Efficiëntie	> 80 %
Houtverbruik	2,2 kg/h
Gemiddelde rookgastemperatuur bij de uitlaat	184 °C
Algemene technische informatie	
Totaal gewicht	520 kg
Afmetingen (breedte x diepte x hoogte)	600 x 600 x 1968 mm
Afmetingen van de vuurkist (breedte x diepte)	305 x 305 mm
Luchtaansluiting voor verbranding	horizontaal / verticaal Ø125 mm
Diameter schoorsteenaansluiting	Ø180 mm
Hoogte aansluiting rookkanaal verticaal / horizontaal	1968 / 1803 mm
Minimale afstand	
voor wanden van onbrandbare materialen	
achterkant / zijkant / plafond / vloer	20 / 100 / 400 / 0 mm
achterkant / zijkant met externe thermische zonwering	0 / 0 mm
voor muren gemaakt van brandbare materialen	
achterkant / zijkant / plafond / vloer	100 / 300 / 600 / 0 mm
achterkant / zijkant met externe thermische zonwering	20 / 50 mm

BLOX H83 **A**BLOX H83T **A**BLOX E75 **A**BLOX U77 **A**

	Accumulatie variant	Convectie variant	Accumulatie variant	Convectie variant	Accumulatie variant	Convectie variant	Accumulatie variant	Convectie variant
	HAKA 60/50	HAKA 60/50	HAKA 60/50T	HAKA 60/50T	ECKA 60/35/50	ECKA 60/35/50	UKA 35/60/35/50	UKA 35/60/35/50
	3x Ø360 mm	----	3x Ø360 mm	----	3x Ø360 mm	----	2x Ø360 mm	----
	----	8 kW	----	8 kW	----	8 kW	----	8 kW
	> 80 %	> 80 %	> 80 %	> 80 %	> 80 %	> 80 %	> 80 %	> 80 %
	7 kg (3,5 + 3,5 kg)	2,5 kg/h	7 kg (3,5 + 3,5 kg)	2,5 kg/h	7 kg (3,5 + 3,5 kg)	2,5 kg/h	7 kg (3,5 + 3,5 kg)	2,5 kg/h
	28 kW	----	28 kW	----	28 kW	----	28 kW	----
	3,1 kW	----	3,1 kW	----	4 kW	----	5,6 kW	----
	9 uur	----	9 uur	----	7 uur	----	5 uur	----
	236 °C	247 °C	230 °C	247 °C	233 °C	253 °C	219 °C	253 °C
	570 kg	521 kg	582 kg	533 kg	549 kg	500 kg	538 kg	508 kg
	830 x 550 x 1836 mm		830 x 550 x 1836 mm		750 x 550 x 1877 mm		771 x 612 x 1872 mm	
	520 x 210 mm		520 x 290 mm		460 x 210 mm		390 x 205 mm	
	horizontaal / verticaal Ø125 mm		horizontaal / verticaal Ø125 mm		horizontaal / verticaal Ø125 mm		horizontaal / verticaal Ø125 mm	
	Ø180 mm		Ø180 mm		Ø180 mm		Ø180 mm	
	1836 / 1670 mm		1836 / 1670 mm		1877 / 1712 mm		1869 / 1704 mm	
	20 / 50 / 400 / 0 mm		---- / 20 / 400 / 0 mm		20 / 50 / 400 / 0 mm		20 / ---- / 400 / 0 mm	
	0 / 0 mm		---- / 0 mm		0 / 0 mm		0 / ---- mm	
	80 / 250 / 600 / 0 mm		---- / 250 / 600 / 0 mm		70 / 200 / 600 / 0 mm		50 / ---- / 600 / 0 mm	
	20 / 50 mm		---- / 20* mm		20 / 20* mm		10 / ---- mm	

* Met interne en externe thermische zonwering.

1 Met een maximale hoeveelheid hout van 4 kWh/kg, zonder rekening te houden met rendementsverliezen.

2 Accumulatievariant, de aangegeven brandstofbatch voor de accumulatieperiode met systeemrendement >80%.

3 Tijd vanaf het verwarmen tot 25 % van de maximale gemiddelde oppervlaktetemperatuur ten opzichte van de kamertemperatuur.

BLOX R55



HOXTER a.s.

Jinačovice 512
66434 Jinačovice
Czech Republic
Tel.: +420 518 777 701
E-mail: info@hoxter.eu

www.hoxter.nl

VERSIE 11/2024

NL-M1000546

Wijzigingen en vergissingen voorbehouden.

De technische data en tekeningen zijn beschikbaar op onze website **www.hoxter.nl**